

Lohgerberhäuser, Wohn- und Geschäftshäuser

Planung und Realisierung, Aschaffenburg 2003/05



Lohgerberhäuser, Wohn- und Geschäftshäuser

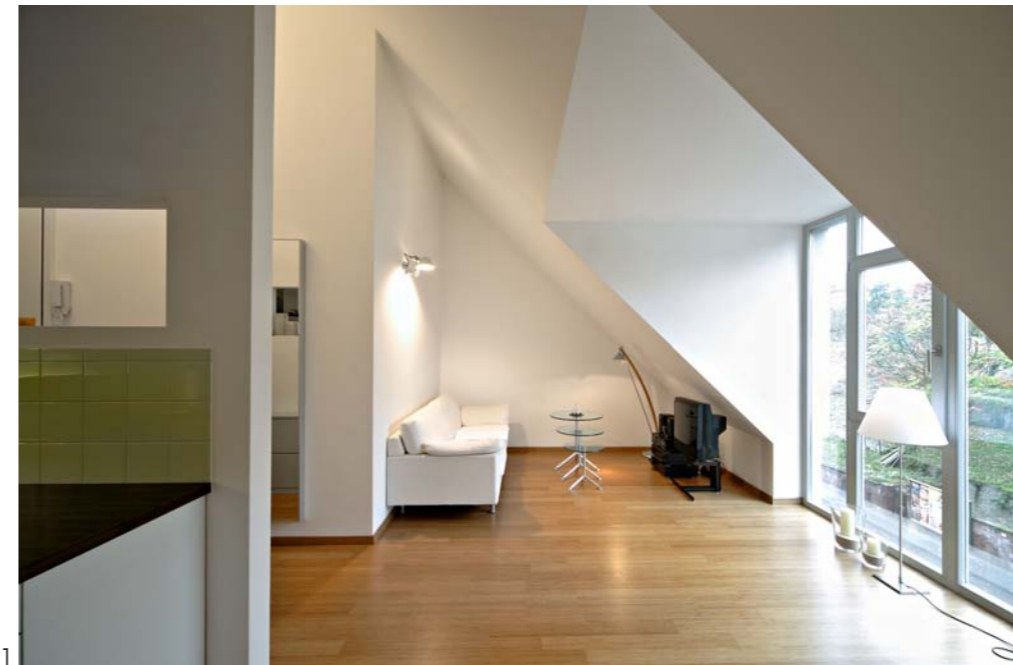
Planung und Realisierung, Aschaffenburg 2003/05



Junges Wohnen

Das Büro 213 war für die Gesamtkonzeption Hochbau, Innenausbau und Interior Design der Lohgerberhäuser verantwortlich. Der Gesamtumfang umfaßt 11 Wohneinheiten in drei Häusern mit Gastronomie auf zwei Etagen und drei kleinen Gewerbeeinheiten. Die drei Häuser sind mit unterschiedlichen Wohnkonzepten ausgestattet: Junges Wohnen, Familienwohnen und Gehobenes Wohnen. Je nach Standard ist die Materialauswahl für Treppenhäuser und Wohnungen unterschiedlich angelegt: Die Palette erstreckt sich von der Auswahl heller frischer Farben in den Bädern und Treppenhäusern der kleineren Wohnungen über Bambusparkett und leichte Wandtönungen beim Familienwohnen bis hin zu einer gediegenen schwarz/weiß Variante mit Schieferböden, Glaselementen bei den sehr großzügig geschnittenen Wohnungen der gehobenen Variante.

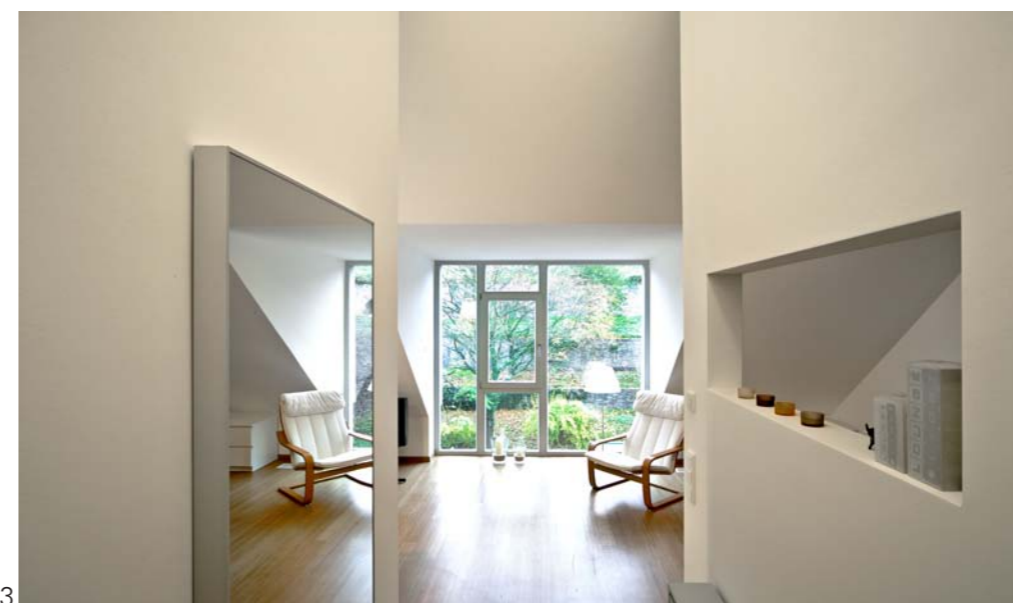
Die Häuser befinden sich im innerstädtischen Altstadtbereich. Der gegenüberliegende Weinberg mit Gotischer Kirche wurde als bildnerische Konzeption miteinbezogen. Der Entwurf bietet eine maximale Raumnutzung durch Staffelung und Versprung. Dadurch entstehen unterschiedliche Niveaus und Ebenen mit unterschiedlichen Funktionen.



1



2



3

1. Blick in den Wohnraum DG
2. Blick vom Flur aus
3. Schlafzimmer

Lohgerberhäuser, Wohn- und Geschäftshäuser

Planung und Realisierung, Aschaffenburg 2003/5



Mittlerer Standard



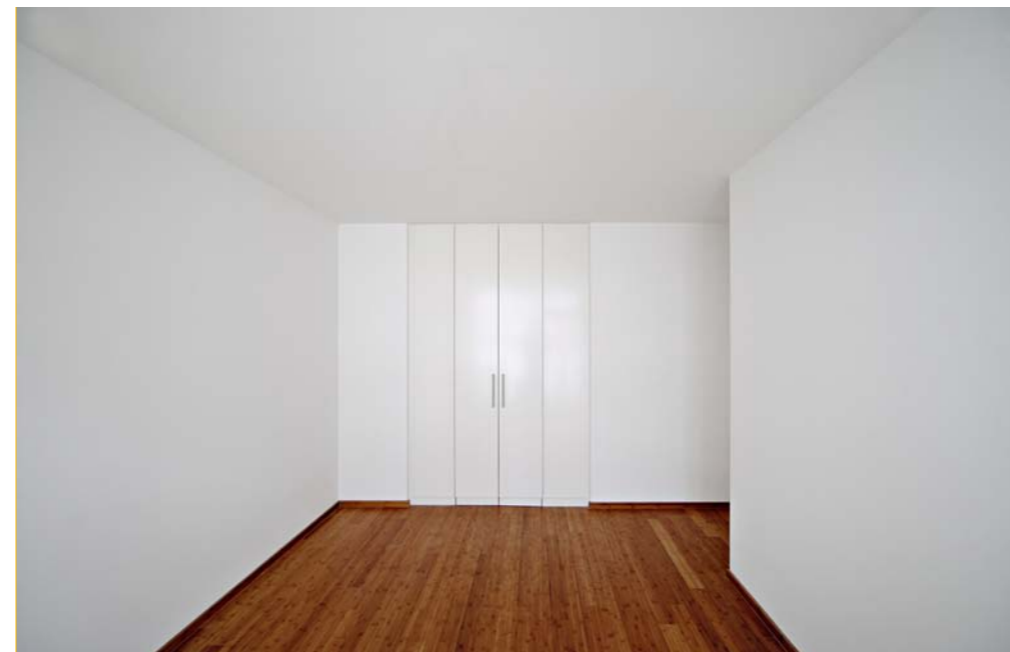
1



3



2



4

- 1. Küche mit Wohnraum
- 2. Ausblick vom Wohnraum
- 3. Badezimmer
- 4. Schlafzimmer mit Wandschrank

Lohgerberhäuser, Wohn- und Geschäftshäuser

Planung und Realisierung, Aschaffenburg 2003/5



Gehobenes Wohnen



1



2



3

1. Wohnraum Dachgeschoß
2. Blick in den Wohnraum
3. Bad

Lohgerberhäuser, Wohn- und Geschäftshäuser

Planung und Realisierung, Aschaffenburg 2003/5



Grundrisse Ansichten



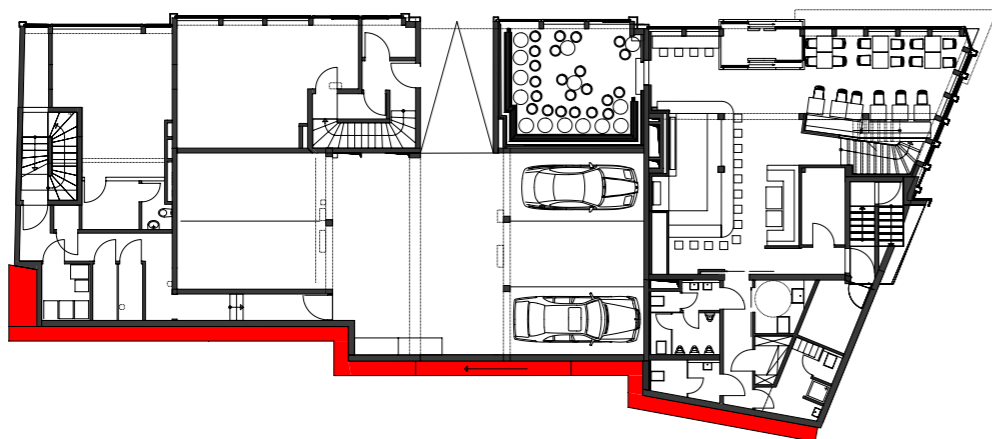
1



2



4



4



5

1. Rückansicht
2. Eckansicht Treppenhaus
3. Perspektive Rondell
4. Erdgeschoß
5. erstes Obergeschoß

Lohgerberhäuser, Wohn- und Geschäftshäuser

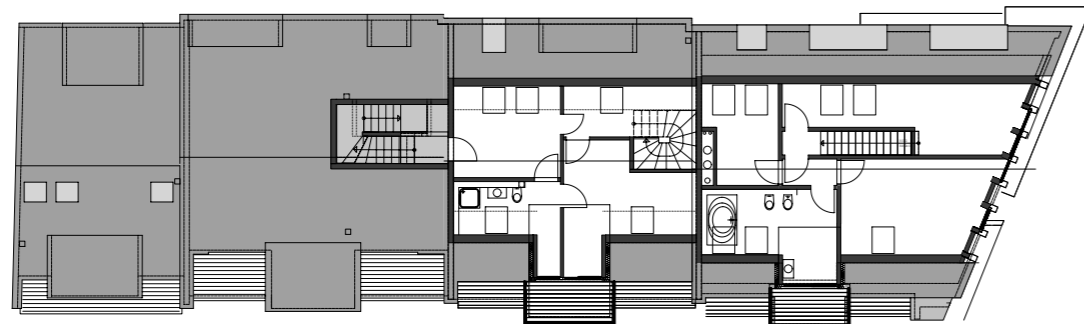
Planung und Realisierung, Aschaffenburg 2003/5



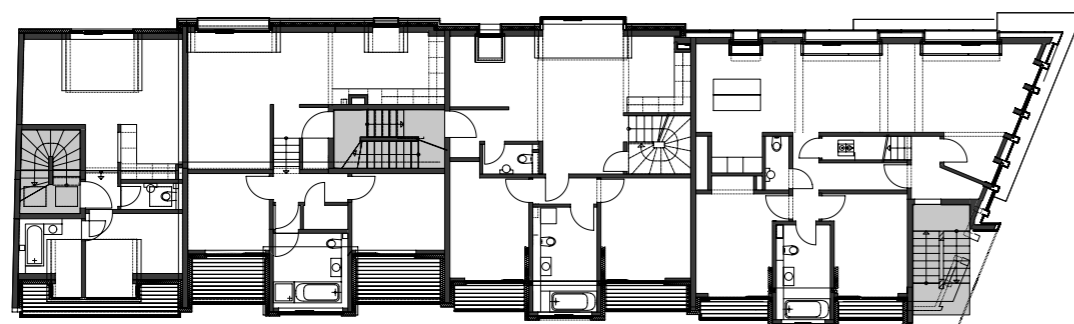
Grundrisse Ansichten



1



2



3



4



5

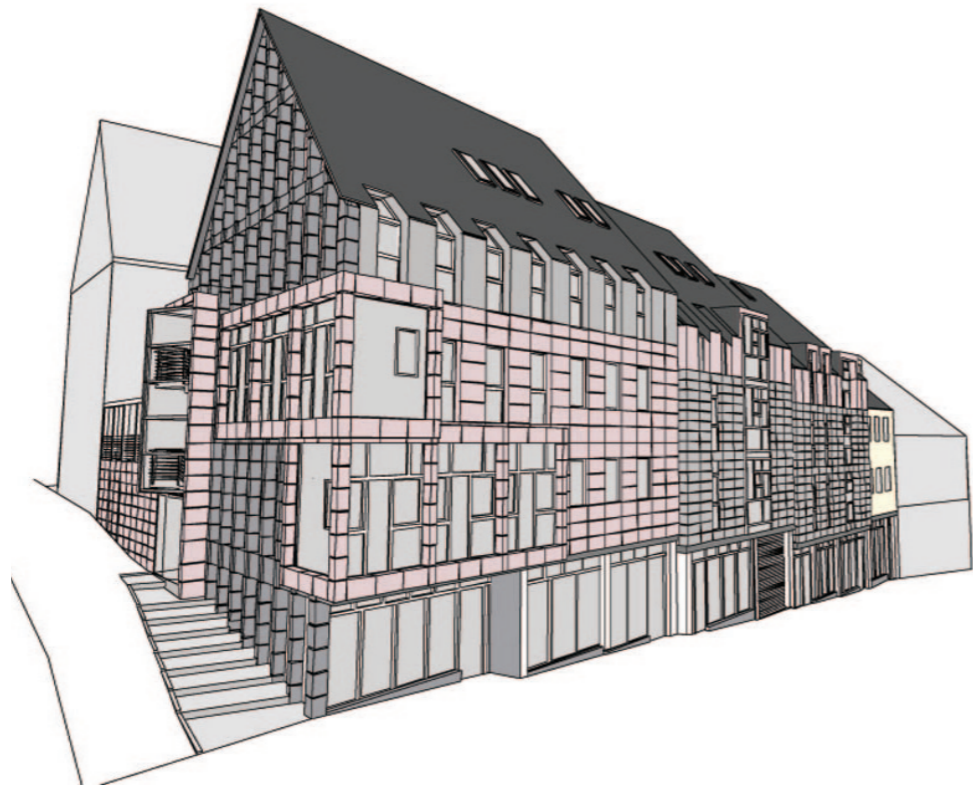
- 1. zweites Obergeschoß
- 2. erstes Dachgeschoß
- 3. zweites Dachgeschoß
- 4. Ansicht heiße Stein
- 5. Ansicht Löher-Strasse

Lohgerberhäuser, Wohn- und Geschäftshäuser

Planung und Realisierung, Aschaffenburg 2003/5



Fassaden Details



1



2



3



4

1. Gesamt Perspektive
2. Rendering von der Seite
3. Rendering von der Ecke
4. Detail Fassade an der Ecke

Restaurant Emporium

Planung und Realisierung, Aschafenburg 2005



Das Restaurant Emporium erstreckt sich über die beiden unteren Etagen des Eckgebäudes der Lohgerberhäuser. Sämtliche verbindende Elemente, wie Flure, Treppenbeläge und Tresenoberflächen wurden mit einem grünlichen Naturstein aus dem Engadin belegt. Die restlichen Bodenflächen wurden mit Eicheindustrieparkett gestaltet. Insgesamt ist das Restaurant für ca. 90-100 Sitz,- und Stehplätze ausgelegt.

Die Wandgestaltung der Bereiche, Restaurant, Bar, Bistro und Sportsbar wurden unterschiedlich ausgeführt, so daß eine Abgrenzung der unterschiedlichen Bereiche visuell sofort eintritt, dennoch sind im unteren Bereich fließende Übergänge vom Loungebereich zum Cafebereich vorhanden. Nachträglich wurde zur Fußball WM 2006 noch eine Sportsbar eingerichtet, die weitgehend in s/w gehalten ist, und vor allem durch großformatige Flatscreens an den Wänden ihren Charakter erhält. Das Tapeten (Marburger) wurden sowohl unten als auch oben in unterschiedlichen silbrigen, reflektierenden Tönen ausgesucht.

Das Möbelkonzept, das auf Bambusmassivholz basiert, wurde von der Gesellschaft Fuer Bessere Moebel gefertigt. Tresen,- und Tischoberflächen sowie Garderobenschränke und sonstiges Stauraummobiliar wurde nach Maß gefertigt. Tischfüße, Bestuhlung und Bänke wurden von einem professionellen Gastronomieanbieter geliefert. So wurde vor allem auch im Möbelbereich die individuelle Fertigung mit standardisierten Produkten ergänzt.



1



2

1. Restaurantbereich 1.OG
2. Detail Tresen

Restaurant Emporium

Planung und Realisierung, Aschafenburg 2005



Bar unten
Restaurant oben



1



2



3



4

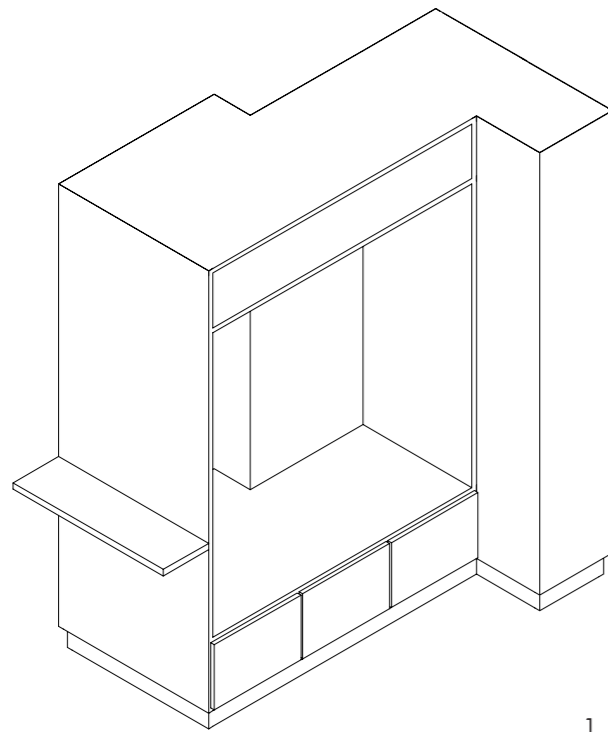
- 1. Bistro EG
- 2. Treppe
- 3. Restaurant 1.OG
- 4. Restaurant 1.OG

Restaurant Emporium

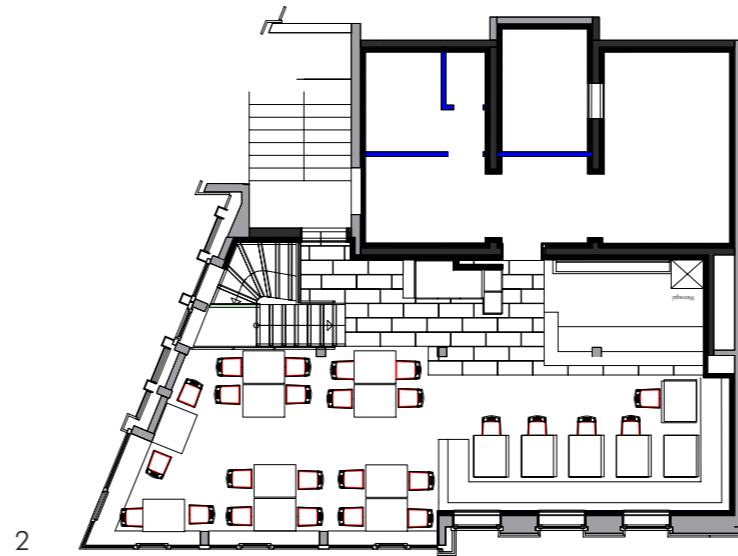
Planung und Realisierung, Aschaffenburg 2005



Grundriße Details



1



2



3

- 1. Detail Garderobe
- 2. 1.OG
- 3. EG